

Razred: 3.	Predmet: GUM, ŠPO, LUM	3. TEDEN	Učiteljici: Špela Košir in Tanja Dremšak
------------	---------------------------	----------	--

**Sklop: POMLAD – UČENJE NA DALJAVO**

**TEMA: ČEBELE**

**Navodilo:**

**1. Preberi pesem. Če igraš kakšno glasbilo, jo lahko poskusiš zaigrat.**

**2. Poglej posnetek na povezavi, zapoj in zapleši zraven:**

<https://www.youtube.com/watch?v=ayCLci4JIt4&t=21s>

Na tej povezavi si izberi še dva poljubna plesa in ju zapleši. Če imaš bratca ali sestrico, uživajta skupaj.

[https://www.youtube.com/watch?v=oTVJcYvWi3Y&list=PLE7wFCOnKFRn6WN\\_Tuqckl9nXFLS7QGBBy8](https://www.youtube.com/watch?v=oTVJcYvWi3Y&list=PLE7wFCOnKFRn6WN_Tuqckl9nXFLS7QGBBy8)

**3. Nariši panjsko končnico in se po želji prijavi na natečaj.**

1. Na list papirja ali kartona z ravnilom nariši pravokotnik dolžine: 28 cm in širine: 13 cm .

2. Nato ga izreži. Bodi previden s škarjami.

3. Z barvicami, flomastri, voščenkami ... nariši stara kmečka opravila na polju in čebele.

Podrobnejša navodila so priložena, če želiš svoje likovno delo prijaviti na NATEČAJ POSLIKAVE PANJSKIH KONČNIC

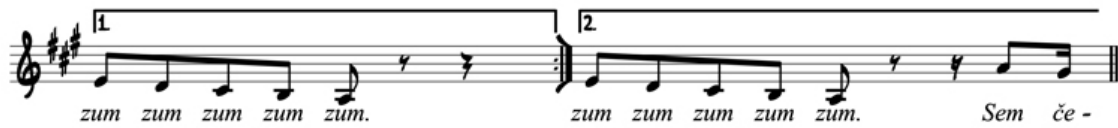


**Učni pripomočki/sredstva:**

**Besedilo pesmi, računalnik (youtube), karton ali papir, ravnilo, škarje, barvice, flomastri, voščenske ...**

## Zum zum zum

Veselo





## ZADEVA: NATEČAJ POSLIKAVE PANJSKIH KONČIC

Pozdravljeni,

izbruh korona virusa in posledično zaprtje šol je vplival tudi na normalno izvajanje učnega programa ter na izvedbo ostalih dogodkov in javnega druženja. Na Čebelarski zvezi Slovenije smo se zato odločili, da da razpišemo natečaj z naslovom Panjske končnice riše vsa Slovenija. S tem želimo vsem, ki so trenutno doma, omogočiti, da spoznajo našo kulturno dediščino, kar risanje panjskih končnic zagotovo je. Preko tega boste spoznali tudi pomen čebel, čebeljih pridelkov, opravevanja in pridelave hrane v domačem okolju.

### **NATEČAJ: PANJSKE KONČNICE RIŠE VSA SLOVENIJA:**

Čebelarska zveza Slovenije razpisuje natečaj poslikave panjskih končnic **za vse prebivalce Slovenije**, da skupaj z risanjem lažje premagamo ukrepe, ki so sprejeti zaradi preprečevanja širjenja korona virusa. Priporočljivo je, da so panjske končnice narisane na leseni deščici dimenzije 28 x 13 x 1,5 cm, v kolikor to ni mogoče, pa se jih lahko ustvari tudi na drugih materialih, a naj bodo izdelki enakih dimenzij. Poleg vseh tradicionalnih motivov, ki so upodobljeni na klasičnih panjskih končnicah je priporočljivo, da se narišejo motivi povezani s pridelavo hrane v domačem okolju ter s pomenom čebel pri tem. Prijave s fotografijami izdelkov, kjer je vidno tudi ime in starost avtorja, bomo zbirali v komentarjih objave na naši facebook strani ([www.facebook.com/CebelarskaZvezaSlovenije/](http://www.facebook.com/CebelarskaZvezaSlovenije/)), lahko pa jih pošljete tudi na e-naslov: [simon.golob@czs.si](mailto:simon.golob@czs.si). Z izdelki se sodeluje v dveh kategorijah, glede na starost avtorja: kategorija pod 15 let in nad 15 let.

Prijave sprejemamo najkasneje do 10. maja 2020, najboljše in najbolj izvirne panjske končnice pa bodo tudi nagrajene.

**Priporočljivo je, da poslikane panjske končnice poklonite čebelarju, pri katerem kupujete čebelje pridelke, naj bližnjemu čebelarju ali drugemu pridelovalcu hrane in se s tem njemu in čebelam simbolično zahvalite za lokalno pridelano hrano, ki je na naših mizah.**

V kolikor se vam je pojavilo še kakšno vprašanje ali težava nas lahko kontaktirate na zgornji e-naslov ali na telefonsko številko 030 604 015.

S čebelarskimi pozdravi

Naj med!

Čebelarska zveza Slovenije

Za podporo natečaju in inspiracijo vsem ostalim avtorjem, je prvi dve panjski končnici že poslikal tudi podpredsednik ČZS g. Marko Alauf.

1. Panjska končnica s klasičnim motivom:



2. Panjska končnica z bolj modernim motivom in stilom:

