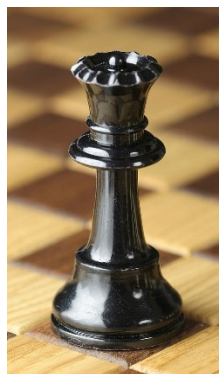


IP-Šah



7. - 9. razred

Obdobje od 4. 5. -8. 5.

Še vedno mi nekateri niste oddali zapis o kakšnem znanem šahistu/šahistki. Verjamem, da znate pisati v wordu na računalnik, še posebej, ker imate nekateri nečitljivo pisavo.

Opomba. Zapis naj bo estetsko oblikovan, s kakšnimi slikami, zanimivostmi,..zapisu partij,...

Ob tedenskih nalogah pa imate eno ali dve vprašanji, ki jih morate odgovoriti in odgovore ob koncu tedna poslati.

To mi vsi še niste naredili.

Še enkrat vas opozarjam, da tudi ta predmet obsega določeno snov in na koncu oceno.

Ni veliko, pa vendar je potrebno to narediti.

V maju bom zadeve tudi ocenila.

Še enkrat ponovitev:

Snov- **Znani šahisti**

Verjetno si že slišal za kakšnega znanega šahista, morda tudi slovenskega.

Po spletu poišči vsaj enega znanega slovenskega vele mojstra iz preteklosti.

Razišči znane svetovne šahiste in si zberi enega ter ga v krajšem zapisu predstavi. Zapis na list A4, lahko tudi z računalnikom-pisava Arial, 12 pt.

Poišči eno izmed partij, ki jo je odigral/odigrala.

Zapisano predstavitev pošlji do 17. 4. 2020 mentorici za šah.

bojana.zorko@guest.arnes.si ali(bojana.zorko@gmail.com)

Izbranega šahista/šahistko boš predstavil, ko prideš v šolo.

Zapiši ime najboljšega slovenskega šahista tega obdobja.(Pomoč-kratici imena L.L.)-**to ste vedeli Luka Lenič**

Zapiši ime najboljše slovenske šahistke tega obdobja.(Pomoč-kratici L.U.)-

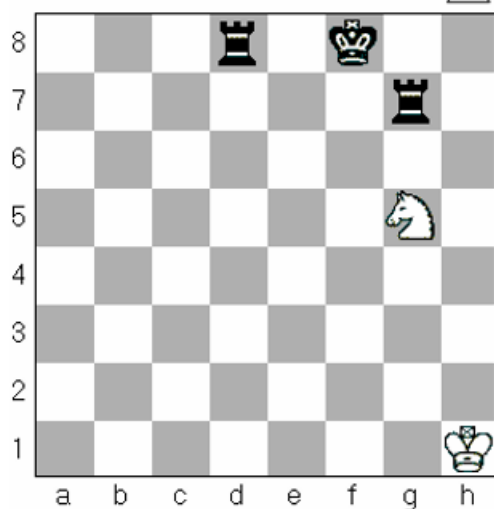
Tega pa vsi niste vedeli- Laura Unuk.

Pomoč pri iskanju gradiva je splet, šahovska knjiga-učbenik.

Navodila za delo v tednu 4 .5.-8. 5. –rešitve mi piši na e-pošto

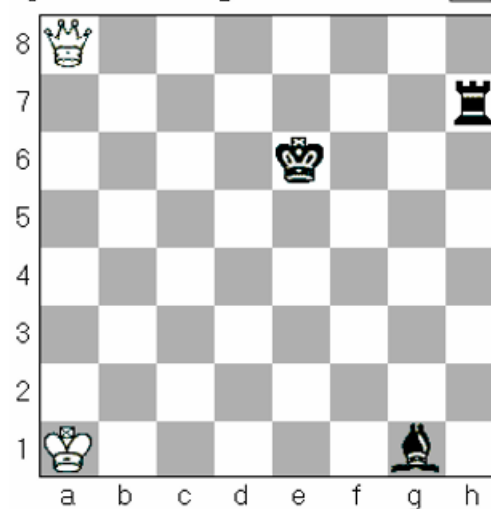
Poglej si pozicijo in odgovori na vprašanja.

25) Udari (napadi) kralja in hkrati preostali črni figuri!



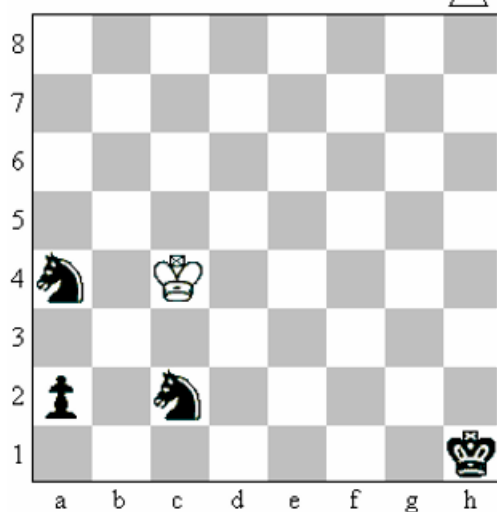
Zapis poteze: 1)

26) Udari (napadi) kralja in hkrati preostali črni figuri!



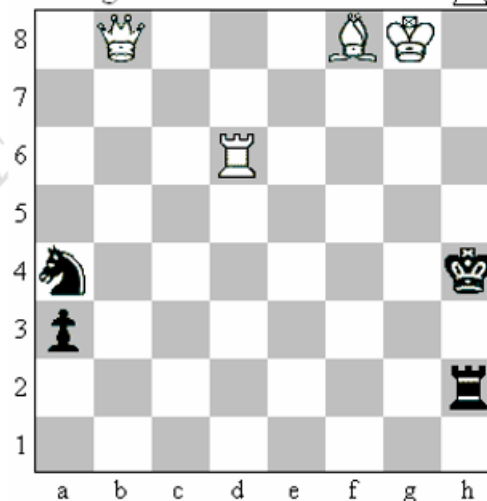
Zapis poteze: 1)

27) Udari (napadi) vse črne figure hkrati!



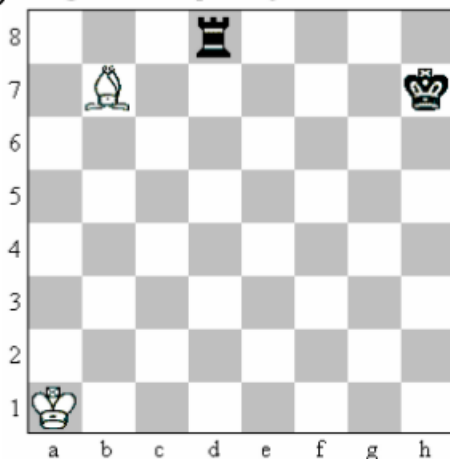
Zapis poteze: 1)

28) Udari (napadi) kralja in hkrati ostale črne figure!



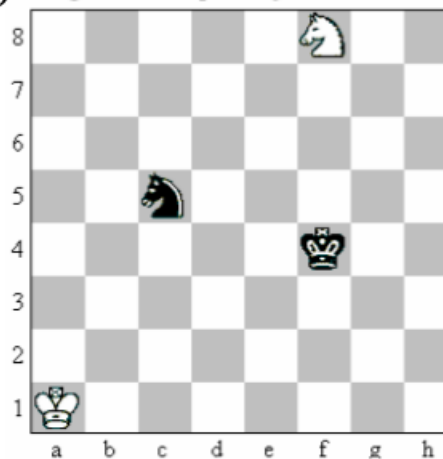
Zapis poteze: 1)

31) Odgovori na vprašanja !



- a) Na katera polja hkrati delujeta lovec in trdnjava? _____
- b) Naštej poteze po katerih sta kralja v šahu ! _____, _____, _____

32) Odgovori na vprašanja !



- a) Kateri polji sta pod udarom OBEH skakačev? _____
- b) Po katerih potezah sta beli ali črni kralj v šahu? _____

Vprašanja in odgovore mi lahko pošlješ na e-mail ali na Teamse v skupino ŠAH.

Šahovski pozdrav, Bojana Zorko