

## IP-Šah



7. - 9. razred

Obdobje od 18. 5. -22. 5.

Vsi mi ne oddajate odgovorov na vprašanja, ki jih dobite v tekočem tednu. Teh vprašanj ni veliko. Vaša naloga je, da pogledate partijo in zapišete potezo, ki sledi.

Šahovsko notacijo poznate.

Še enkrat vas opozarjam, da tudi ta predmet obsega določeno snov in na koncu oceno.

Ni veliko, pa vendar je potrebno to narediti.

Glej navodila iz prejšnjih tednov.

V tem tednu pa sledi nekaj zanimivosti o tej igri.

## Zgodovina šaha

Šah izvira iz igre čaturanga (v jeziku sanskrt "štiridelna vojska"), ki se je razcvetela v Indiji v 6. stoletju. Iz Indije se je igra razširila v Perzijo (današnji Iran), kjer so jo v nekoliko spremenjeni obliki imenovali šatrandž. Z arabsko osvojitvijo Perzije se je šatrandž razširil naprej v severno Afriko in Španijo, ki so ji tedaj tudi vladali Arabci. V Španiji se je ime igre šatrandž sčasoma preoblikovalo v "ajedrez", kakor Španci še danes pravijo šahu. Drugod po Evropi se je večinoma uveljavilo ime šah, kar v perzijsčini pomeni kralj, ki je osrednja figura tako v šatrandžu kot v šahu.

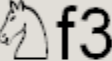







## Zanimivosti:

- da najdemo med znanimi glasbeniki in skladatelji tudi šahiste. Naj jih nekaj naštejemo: Phillidor, Brodsky, **Prokofijev**, Ojstrah, **Ravel**, Tajmanov, **Menuhin**, **Bob Dylan**, itd.

-da je bil igralec Humprey Bogart vse življenje velik ljubitelj šaha. V revnejšem obdobju, ga je igral za denar, kasneje pa je postal tudi predsednik ameriške šahovske federacije.

## Poskusi odgovoriti na vprašanja.

1. Od kod izvira beseda šah?
2. Kaj je pomenila(v Perziji) beseda šah mat?
3. Kako rečemo še drugače šahovskemu zapisu?
4. Iz grafičnega zapisa prevedi v simbolni zapis.

1.e4	e5
2.  f3	 c6
3.  b5	a6
4.  xc6	dxc6
5.d3	 b4+
6.  c3	 f6
7.0-0	 xc3

### 5. DOPOLNI BESEDE

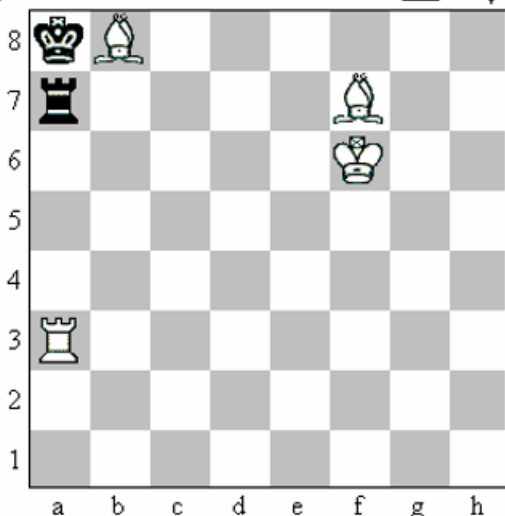
Šah je strateška, miselna igra za \_\_\_ igralca, kjer igrata na šahovski šahovnici na kateri je \_\_\_ polj-32 \_\_\_ in \_\_\_ črnih figur. Šahovnica je razporejena \_\_\_ polj. To je ena najbolj priljubljena \_\_\_ na svetu katero igra več kot \_\_\_ ljudi. Vsak igralec začne s \_\_\_ figurami- \_\_\_ kmeti, \_\_\_ topovi(trdnjavami), \_\_\_ tekači(lovci), 2 \_\_\_, kraljic in \_\_\_.

Vsaka figura se premika drugače. Cilj te igre je, da igralec \_\_\_ svojega nasprotnika in ga postavi v neizogiben položaj. Igralec lahko preda tudi, če izgubi \_\_\_ materiala.

6. Odgovori na probleme spodaj.

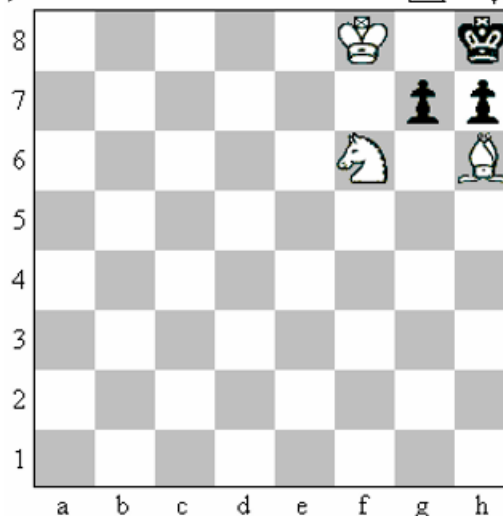
A7

37) Katera jemanja so mogoča? △ ali ▼



BELI: 1) \_\_\_\_\_, 1) \_\_\_\_\_  
ČRNI: 1) \_\_\_\_\_, 1) \_\_\_\_\_

38) Katera jemanja so mogoča? △ ali ▼



BELI: 1) \_\_\_\_\_, 1) \_\_\_\_\_  
ČRNI: 1) \_\_\_\_\_, 1) \_\_\_\_\_

Pomoč pri iskanju gradiva je splet, šahovska knjiga-učbenik

[bojana.zorko@guest.arnes.si](mailto:bojana.zorko@guest.arnes.si) ali( [bojana.zorko@gmail.com](mailto:bojana.zorko@gmail.com))

Vprašanja in odgovore mi lahko pošleš na e-mail ali na Teamse v skupino ŠAH.

Šahovski pozdrav, Bojana Zorko