

POUK NA DALJAVO

RaP- ZNAMO BITI SOLIDARNI

MODROST

9. teden: 18. 5. 2020- 22. 5. 2020

Učiteljica: Julija Grm

Pozdravljeni učenci!

Danes malo drugačen začetek. Preberite si spodnji dialog.

Miha: »Halo, halo! Jutri vas obiščemo« (zelo glasno po telefonu)

Mama: »Miha, vprašaj babico in dedka, ali jima kaj prinesemo.«

Miha: »Vama kaj prinesemo? Prav, se bomo prinesli.«

Mama, očka, Petra in Ana se ozrejo k Mihcu: »Kaj?«

Ana: »Se bomo prinesli? Kako to misliš?«

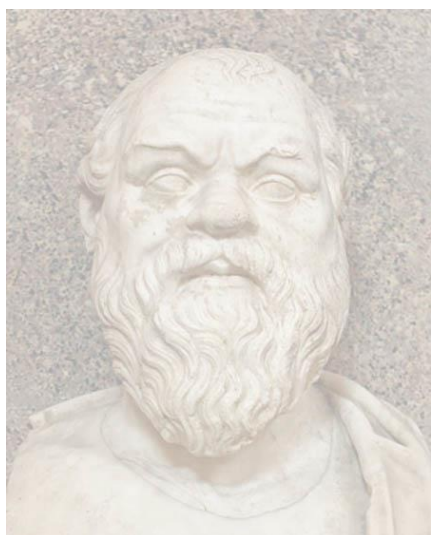
Miha: »Dedek je rekel naj prinesemo samo sami sebe. Drugega zaenkrat ne potrebujeta.«

Očka: »Dedek je pravi modrijan.«

Mama: »Res je moder. Moder je tudi takrat, ko ne nosi modrih oblek. Ja, ja, nekateri so pa modri samo takrat, ko so tako oblečeni...«

Miha, Petra, Ana: »Ha, ha, ha, mami, mami!«

Povzeto po K. Geržan: IŠČEMO VREDNOTE



Radovednost
je pričetek
modrosti.

– Sokrat

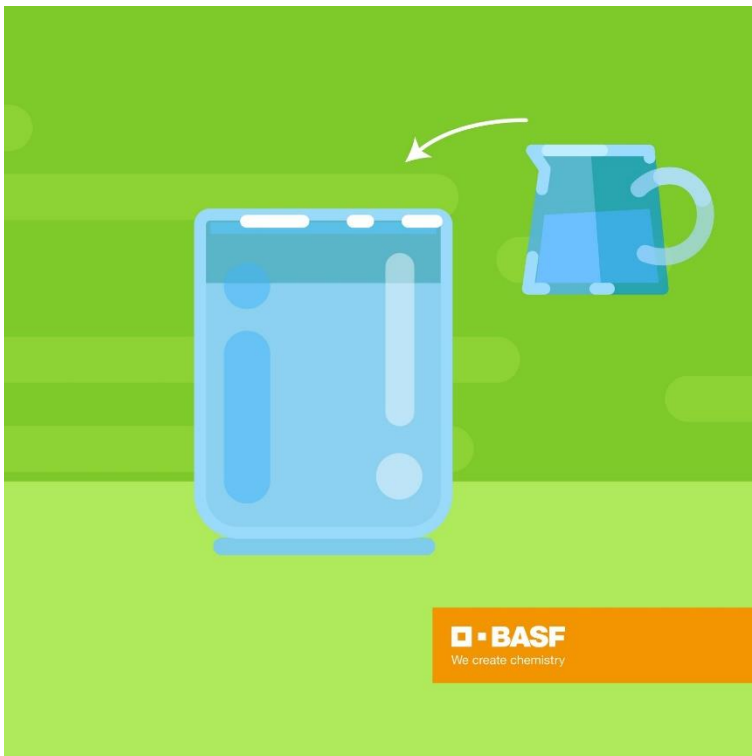
Učenci, ali ste izločili vrednoto modrost? Ta teden vam želim predvsem veliko modrih misli in da bi bili čimbolj radovedni! Prilagam pa idejo za ustvarjanje, kako obarvate cvetlice ali zeleno modro.

Potrebuješ:

- barvilo za hrano- modro,
- steklen kozarec,
- vodo,
- rože (nagelj) lahko tudi zelena.



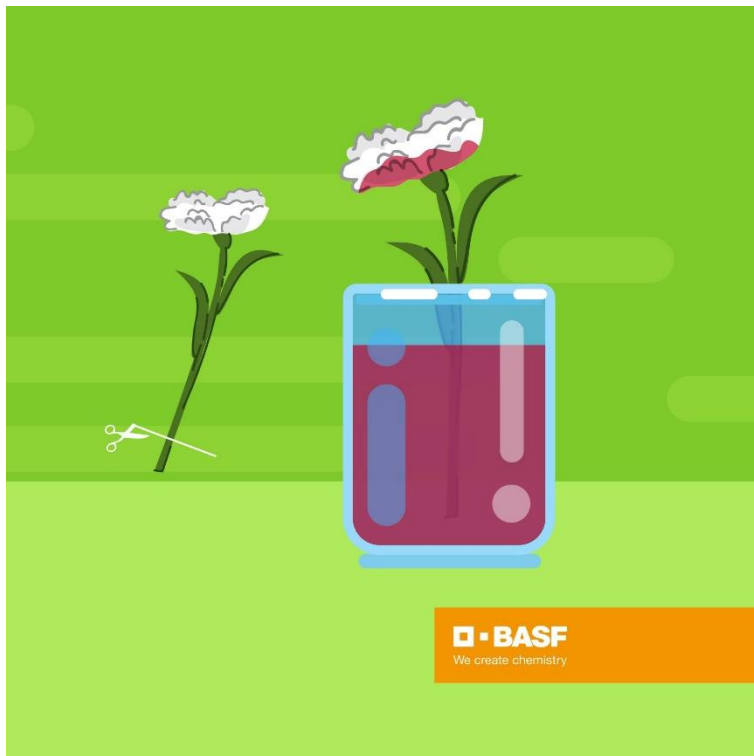
Postopek:



1. Kozarec napolni z vodo.



2. Modro jedilno barvo dodaj v kozarec. Dodati moraš dovolj barvila, da boš v vodi ustvaril močno barvo. Le nekaj kapljic barvila ne bo imelo dovolj velikega učinka.



3. Odščipni stran zadnji centimeter stebela in nagelj postavi v obarvano vodo. Zdaj je potrebno samo še čakati. Naslednji dan boš na cvetovih in celo na listih opazil znake obarvanosti.

To je znanost o TRANSPIRACIJI. To pomeni, da rastlina črpa vodo skozi svoje steblo. Voda nato iz listov in cvetov izhlapi skozi odprtine- listne reže ali stomate. Ko voda izhlapi, ustvarja pritisk, ki v rastlino prinese več vode- podobno kot pitje po slamici. Skozi nekatera drevesa lahko na zares vroč dan prehaja na desetine (ali celo stotine) litrov vode. Kako hitro prehaja voda skozi rastlino je odvisno od temperature, vlažnosti ali celo vetra.

Vir: @ BASF